

Obec Troubsko
OBECNĚ ZÁVAZNÁ VYHLÁŠKA
č. 1/2012

kterou se mění a doplňuje
OZV č. 1/2011 o místním poplatku za užívání veřejného prostranství

Zastupitelstvo obce Troubsko se na svém zasedání dne 26.3.2012 usnesením č. II/6 usneslo vydat na základě na základě § 14 odst. 2 zákona č. 565/1990 Sb., o místních poplatcích, ve znění pozdějších předpisů a v souladu s § 10 písm. d) a § 84 odst. 2 písm. h) zákona č. 128/2000 Sb., o obcích (obecní zřízení), ve znění pozdějších předpisů, tuto obecně závaznou vyhlášku (dále jen „vyhláška“)

Čl. I

OZV č. 1/2011 o místním poplatku za užívání veřejného prostranství se mění a doplňuje takto:

1. Čl. 3 Veřejná prostranství nově zní:

„Poplatek podle této vyhlášky se platí za užívání veřejných prostranství, která jsou uvedena jmenovitě v příloze č. 1 a graficky znázorněna v příloze č. 2.“

2. V čl. 5 Ohlašovací povinnost se odst. 5 nahrazuje zněním:

„Po ukončení užívání veřejného prostranství je poplatník povinen ohlásit skutečný stav údajů uvedených v odst. 2 písm. b) nejpozději do 5 dnů.“

3. V čl. 7 Splatnost poplatku se odst. 1 nahrazuje zněním:

„Poplatek ve výši stanovené podle čl. 6 odst. 1 je splatný, s výjimkou poplatku podle čl. 6 odst. (1) písm. g), do 15 dnů ode dne ukončení užívání veřejného prostranství. Poplatek podle čl. 6 odst. 1 písm.g) je splatný před konáním akce.“

4. Doplňuje se příloha č. 2 - Grafické znázornění chatových oblastí Troubsko-Veselka a Troubsko-Lísky

Čl. II

Účinnost

Tato vyhláška nabývá účinnosti dnem 13.4. 2012.

Příloha č. 2 - Grafické znázornění chatových oblastí Troubsko-Veselka a Troubsko-Lísky

Kynclová

Irena Kynclová
Starostka



Blaha

Petr Blaha
Místostarosta

Záznam o zveřejnění předpisu na úřední desce:

Vyvěšeno na úřední desce dne: 28.3.2012

Sejmuto z úřední desky dne: 13.4.2012



Troubsko
LISKY



LEGENDA:

Pobýpis (geodetický měření)



budova

Katastr nemovitosti



hranice parcel

vnitřní kresba parcel

Vodní hospodářství



vodovod

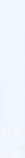


kanalizace

Energetika



plynovod



vedení NN



vedení VN

Telekomunikace



telefon, optika



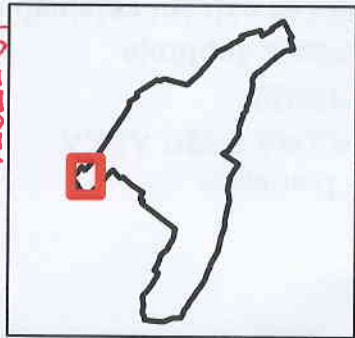
1:1 736

Situace - GIS Troubsko

Obec: Troubsko
Vytvořil: ELGEO, s.r.o., Brno

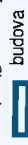


Troubsko
VESELKA



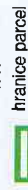
LEGENDA:

Polohopis (geodetický měření)



budova

Katastr nemovitostí



hranice parcel

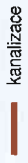


vnitřní kresba parcel

Vodní hospodářství



vodovod



kanalizace

Energetika



plynovod



vedení NN

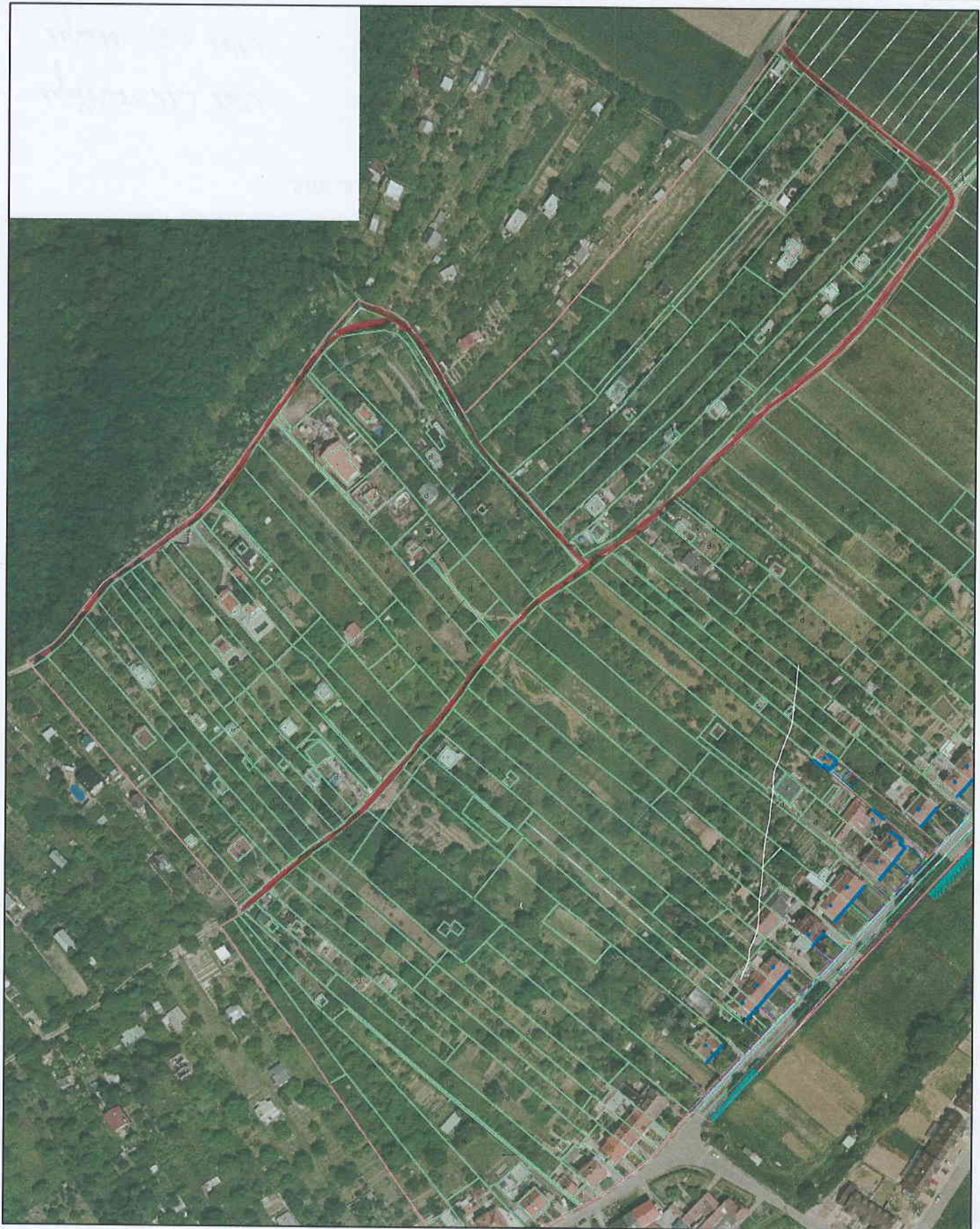


vedení VN

Telekomunikace



telefon, optika



1:2 493

Situace - GIS Troubsko

Obec: Troubsko
pracovní: ELGEO, s.r.o., Brno