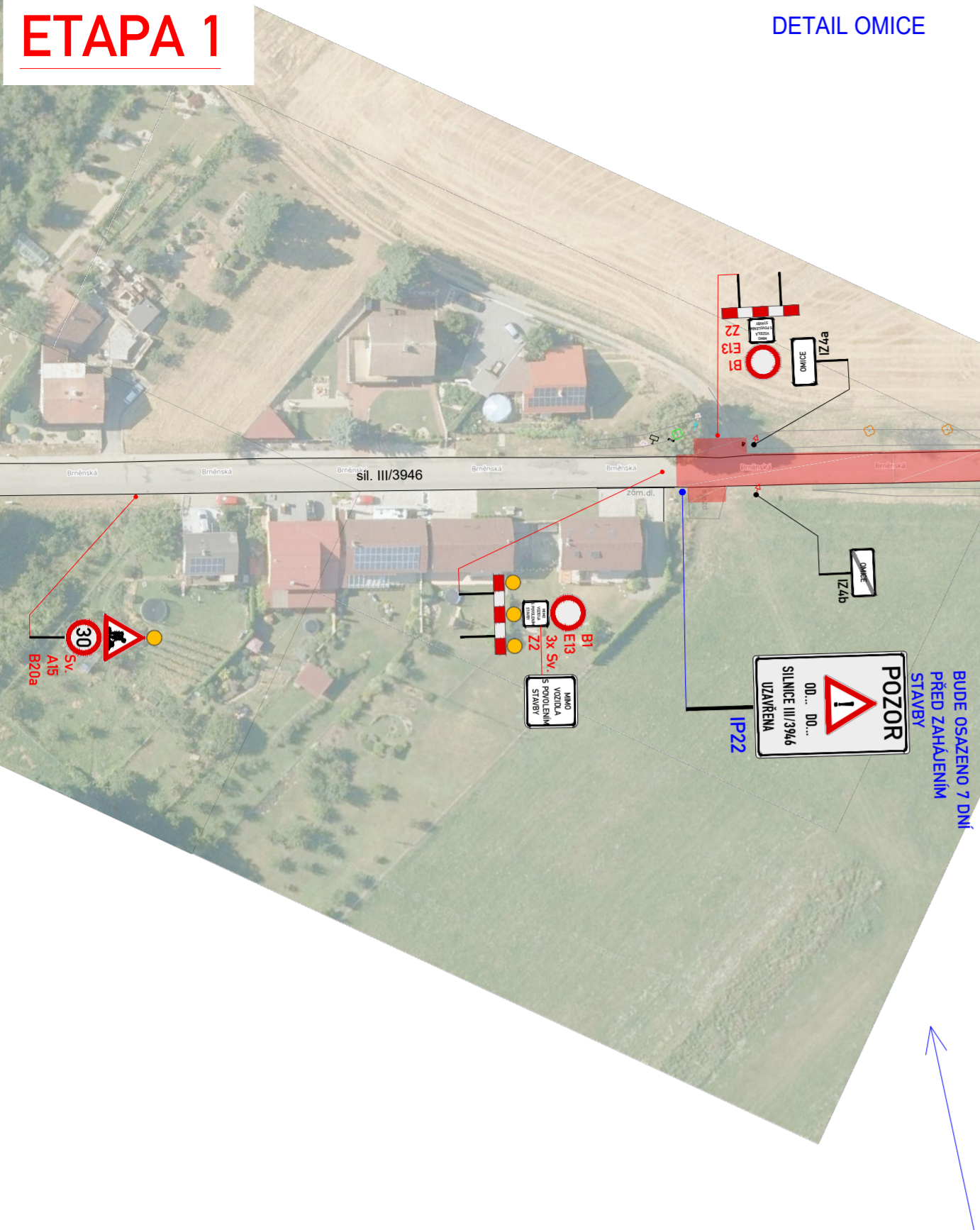
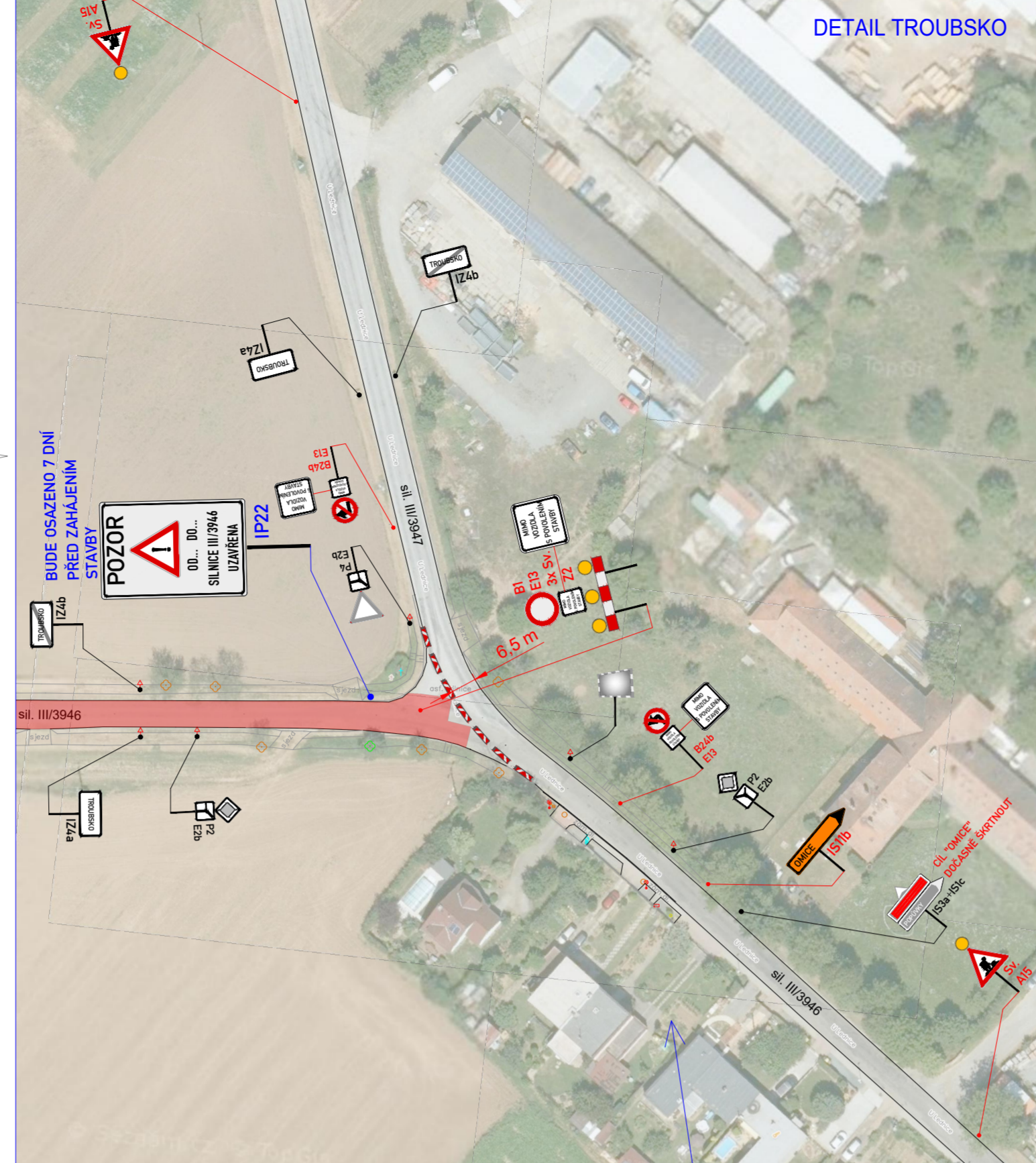


ETAPA 1

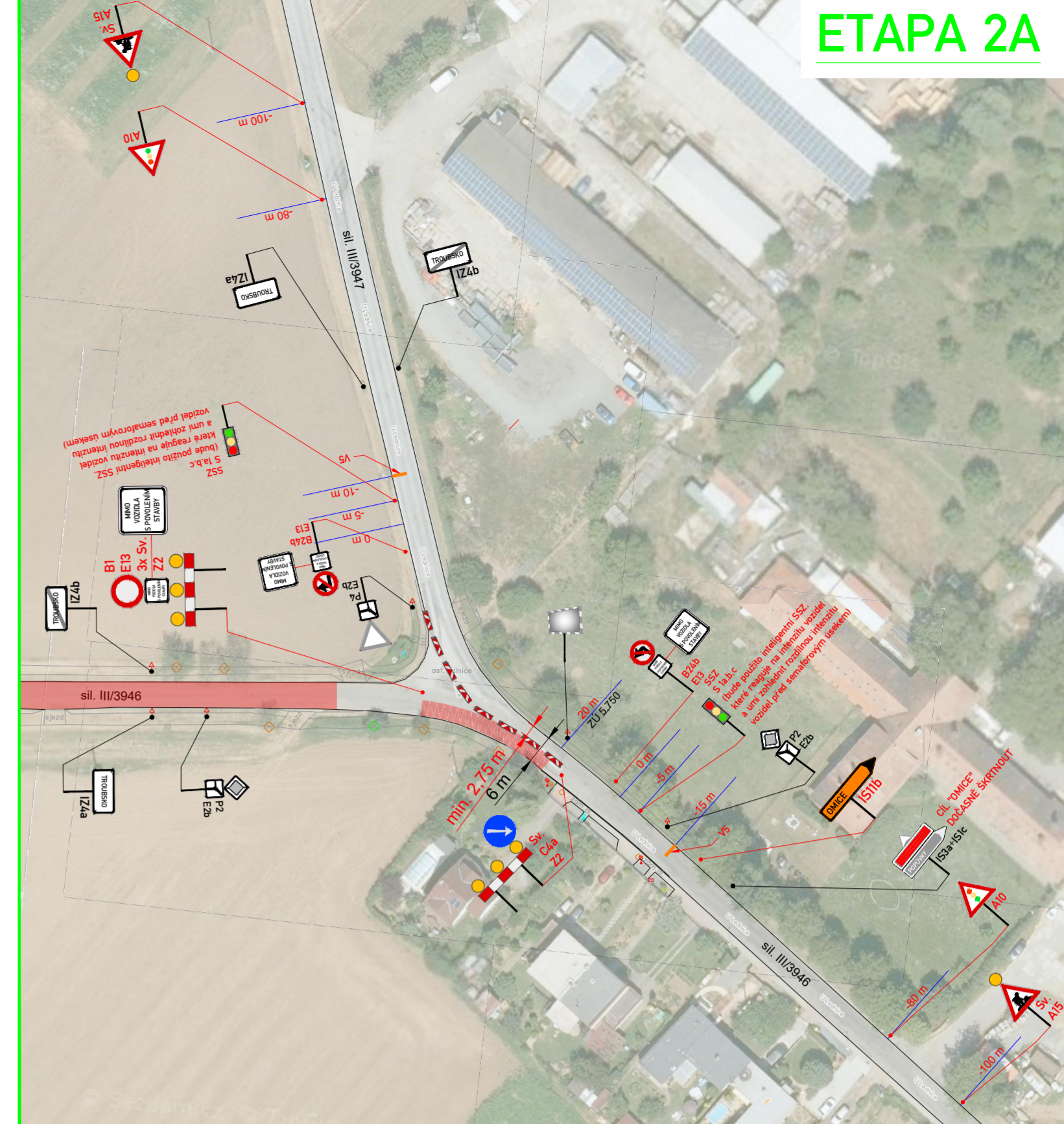
DETAIL OMICE



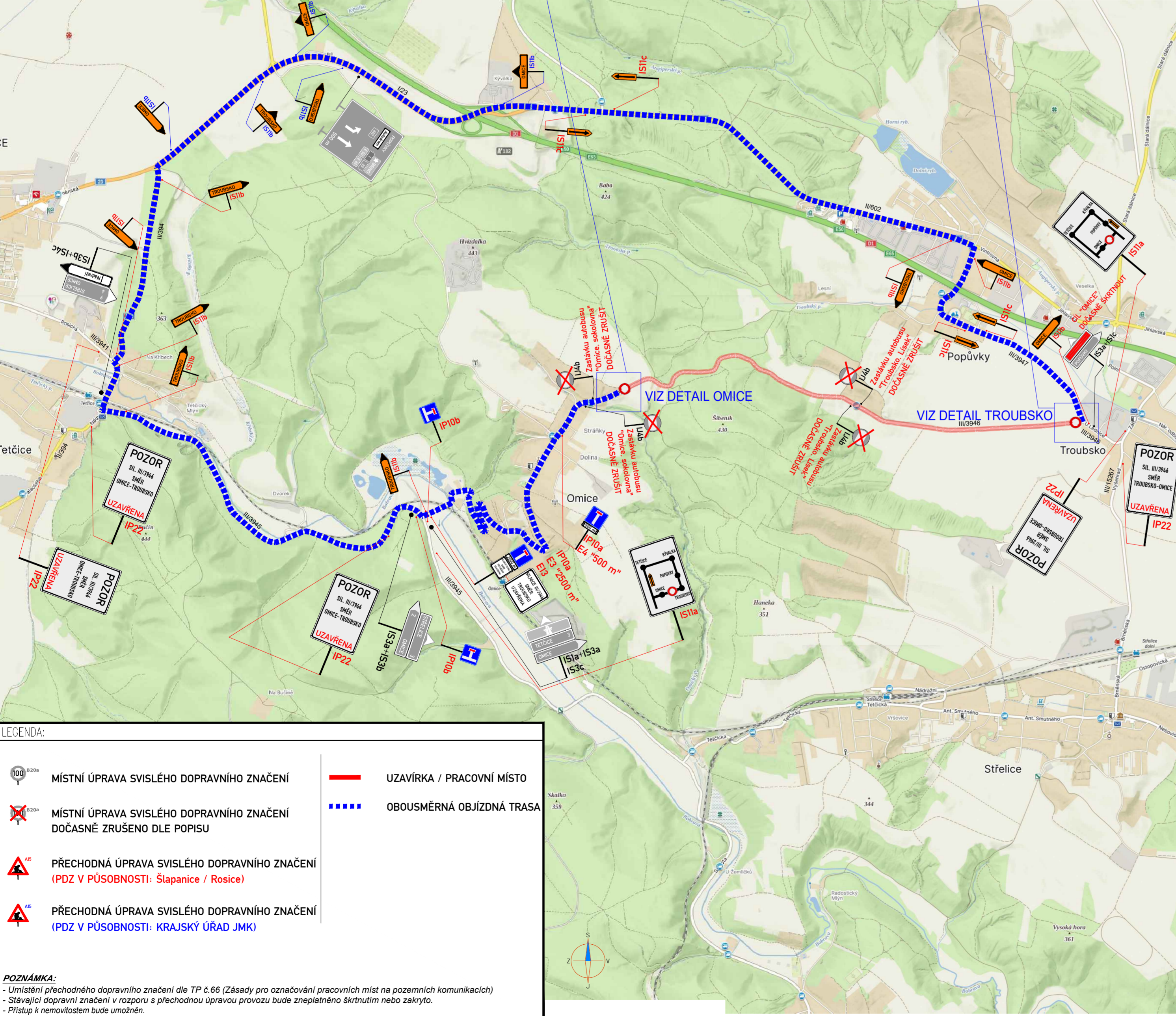
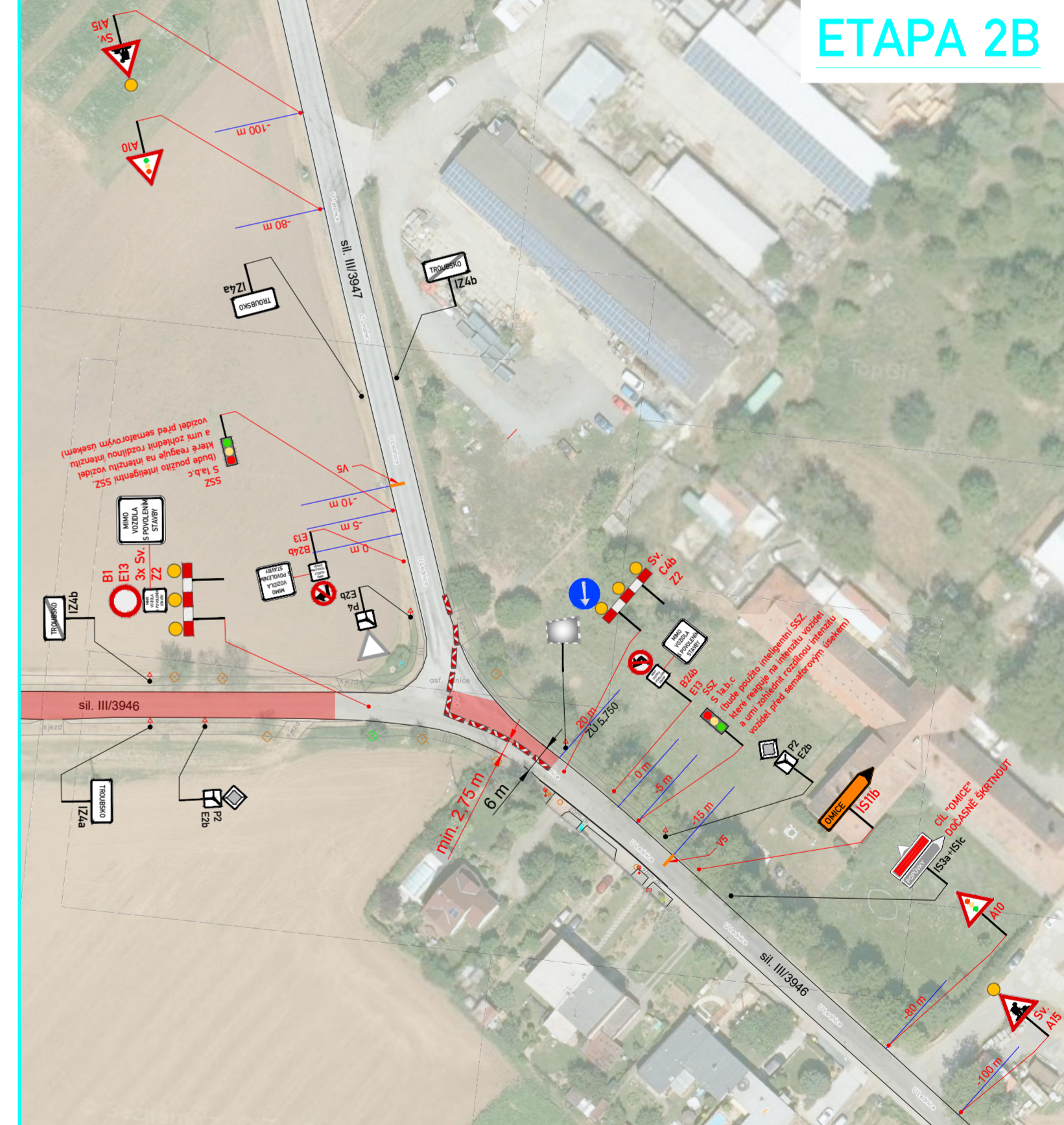
DETAIL TROUBSKO



ETAPA 2A



ETAPA 2B



LEGENDA:

- MÍSTNÍ ÚPRAVA SVISLÉHO DOPRAVNÍHO ZNAČENÍ
- MÍSTNÍ ÚPRAVA SVISLÉHO DOPRAVNÍHO ZNAČENÍ DOČASNĚ ZRUŠENO DLE POPISU
- PŘECHODNÁ ÚPRAVA SVISLÉHO DOPRAVNÍHO ZNAČENÍ (PDZ V PŮSOBNOSTI: Slapanice / Rosice)
- PŘECHODNÁ ÚPRAVA SVISLÉHO DOPRAVNÍHO ZNAČENÍ (PDZ V PŮSOBNOSTI: KRAJSKÝ ÚŘAD JMK)
- UZAVÍRKA / PRACOVNÍ MÍSTO
- OBOUSMĚRNÁ OBJÍZDNÁ TRASA

POZNÁMKA:

- Umístění přechodného dopravního značení dle TP č. 66 (Zásady pro označování pracovních míst na pozemních komunikacích)
- Stávající dopravní značení v rozporu s přechodnou úpravou provozu bude zneplatněno škrtnutím nebo zakrytí.
- Přístup k nemovitostem bude umožněn.

ZNAKOM s.r.o. — OLOMOUCKÁ 1177/178, 627 00 BRNO, TEL. 602 332 710, ZNAKOM@ZNAKOM.CZ		Zhotovitel:
Navrhl/vypracoval: David SKALICKÝ	Zodpovědný projektant: David SKALICKÝ	Redigoval: Ing. Petr OŠMERA mob: 725 015 243
podpis:	podpis:	
Technická kontrola: Ing. Petr OŠMERA	Hlavní inženýr projektu: Ing. Petr OŠMERA	
podpis:	podpis:	

Kraj:	JIHOMORAVSKÝ	Čís. zakázky:	26Z10907
Okres:	BRNO-VEŇKOV	Čís. revize:	00
Objednatel:	SPRAVA A ÚDRŽBA SILNIC JIHOMORAVSKÝ KRAJ, p. o. k	Dotum:	05/2026
Akte:	III/3946 OMICE - TROUBSKO	Formát:	594x630
Objekt:	DOPRAVNÍ OPATŘENÍ BĚHEM VÝSTAVBY	Měřítko:	1:1500
Příloha:	SITUACE	Stupeň:	RDS
		Čís. přílohy:	1.